



**КОМИТЕТ ИМУЩЕСТВЕННЫХ ОТНОШЕНИЙ
АДМИНИСТРАЦИИ ПЕРМСКОГО МУНИЦИПАЛЬНОГО РАЙОНА**

РАСПОРЯЖЕНИЕ

14.06.2022

№ 2410

**Об установлении публичного
сервитута на часть земельных
участков**

В соответствии со ст. 23, гл. V.7 Земельного кодекса Российской Федерации, Федеральным законом от 25.10.2001 № 137-ФЗ «О введении в действие Земельного кодекса Российской Федерации», пп. 3.7.5 п. 3.7 разд. 3 Положения о комитете имущественных отношений администрации Пермского муниципального района, утвержденного решением Земского Собрания Пермского муниципального района Пермского края от 22.12.2016 № 178, на основании ходатайства открытого акционерного общества «Межрегиональная распределительная сетевая компания Урала» (ИНН 6671163413, ОГРН 1056604000970) (далее - ОАО «МРСК Урала») № 21п 5:

1. Установить в интересах ОАО «МРСК Урала» публичный сервитут общей площадью 13973 кв.м на часть земельных участков:

- с кадастровым номером 59:32:5460001:10, расположенный по адресу: Пермский край, Пермский район, Савинское с/п, д. Большое Савино, ул. Береговая, з/у 1;

- с кадастровым номером 59:32:5460001:12, расположенный по адресу: Пермский край, Пермский район, Савинское с/п, д. Большое Савино, ул. Береговая, з/у 3;

- с кадастровым номером 59:32:5460001:13, расположенный по адресу: Пермский край, Пермский район, Савинское с/п, д. Большое Савино, ул. Береговая, 4;

- с кадастровым номером 59:32:5460001:16, расположенный по адресу: Пермский край, Пермский район, Култаевское с/п, в 1.18 км, по направлению на северо-восток от д. Кичаново;

- с кадастровым номером 59:32:5460001:93, расположенный по адресу: Пермский край, Пермский район, Савинское с/п, д. Большое Савино, ул. Береговая, з/у 2;

- с кадастровым номером 59:32:1760001:1119, расположенный по адресу: Пермский край, Пермский район, Савинское с/п, д. Большое Савино, ул. Казанский тракт, 69;

1

- с кадастровым номером 59:32:1760001:1120, расположенный по адресу: Пермский край, Пермский район, Савинское с/п, д. Большое Савино, Казанский тракт, д. 69-а;

- с кадастровым номером 59:32:1760001:1146, расположенный по адресу: Пермский край, Пермский район, Савинское с/п, д. Большое Савино, тракт Казанский, з/у 51;

- с кадастровым номером 59:32:1760001:1147, расположенный по адресу: Пермский край, Пермский район, Савинское с/п, д. Большое Савино, тракт Казанский, з/у 51Б;

- с кадастровым номером 59:32:1760001:1176, расположенный по адресу: Пермский край, Пермский район, Савинское с/п, д. Большое Савино, тракт Казанский, з/у 35;

- с кадастровым номером 59:32:1760001:1177, расположенный по адресу: Пермский край, Пермский район, Савинское с/п, д. Большое Савино, тракт Казанский, з/у 35А;

- с кадастровым номером 59:32:1760001:1666, расположенный по адресу: Пермский край, Пермский район, Савинское с/п, д. Большое Савино, ул. Луговая, з/у 1;

- с кадастровым номером 59:32:1760001:1242, расположенный по адресу: Пермский край, Пермский район, Савинское с/п, д. Большое Савино, ул. Береговая, 1А;

- с кадастровым номером 59:32:1760001:1252, расположенный по адресу: Пермский край, Пермский район, Савинское с/п, д. Большое Савино, ул. Аэродромная, з/у 2;

- с кадастровым номером 59:32:1760001:1253, расположенный по адресу: Пермский край, Пермский район, Савинское с/п, д. Большое Савино, тракт Казанский, з/у 33;

- с кадастровым номером 59:32:1760001:126, расположенный по адресу: Пермский край, Пермский район, Савинское с/п, д. Большое Савино, ул. Аэродромная, з/у 21;

- с кадастровым номером 59:32:1760001:1278, расположенный по адресу: Пермский край, Пермский район, Савинское с/п, д. Большое Савино, тракт Казанский, з/у 38А;

- с кадастровым номером 59:32:1760001:1653, расположенный по адресу: Пермский край, Пермский район, Савинское с/п, д. Большое Савино, тракт Казанский, з/у 63;

- с кадастровым номером 59:32:1760001:1654, расположенный по адресу: Пермский край, Пермский район, Савинское с/п, д. Большое Савино, тракт Казанский, з/у 63Б;

- с кадастровым номером 59:32:1760001:1325, расположенный по адресу: Пермский край, Пермский район, Савинское с/п, д. Большое Савино, ул. Луговая;

- с кадастровым номером 59:32:1760001:1329, расположенный по адресу: Пермский край, Пермский район, Савинское с/п, д. Большое Савино, ул. Береговая, 2А;

- с кадастровым номером 59:32:1760001:1339, расположенный по адресу: Пермский край, Пермский район, Савинское с/п, д. Большое Савино, тракт Казанский, з/у 34А;

- с кадастровым номером 59:32:1760001:1343, расположенный по адресу: Пермский край, Пермский район, Савинское с/п, д. Большое Савино, Казанский тракт, 29А;

- с кадастровым номером 59:32:1760001:1346, расположенный по адресу: Пермский край, Пермский район, Савинское с/п, д. Большое Савино, ул. Казанский тракт, 81;

- с кадастровым номером 59:32:1760001:1348, расположенный по адресу: Пермский край, Пермский район, Савинское с/п, д. Большое Савино, тракт Казанский, з/у 31Б;

- с кадастровым номером 59:32:1760001:1349, расположенный по адресу: Пермский край, Пермский район, Савинское с/п, д. Большое Савино, ул. Аэродромная, з/у 11А;

- с кадастровым номером 59:32:1760001:1350, расположенный по адресу: Пермский край, Пермский район, Савинское с/п, д. Большое Савино, тракт Казанский, з/у 31;

- с кадастровым номером 59:32:1760001:1361, расположенный по адресу: Пермский край, Пермский район, Савинское с/п, д. Большое Савино, тракт Казанский, з/у 34Б;

- с кадастровым номером 59:32:1760001:1362, расположенный по адресу: Пермский край, Пермский район, Савинское с/п, д. Большое Савино, тракт Казанский, з/у 34;

- с кадастровым номером 59:32:1760001:1369, расположенный по адресу: Пермский край, Пермский район, Савинское с/п, д. Большое Савино, Казанский тракт, уч.46;

- с кадастровым номером 59:32:1760001:1371, расположенный по адресу: Пермский край, Пермский район, Савинское с/п, д. Большое Савино, Казанский тракт, 57;

- с кадастровым номером 59:32:1760001:1378, расположенный по адресу: Пермский край, Пермский район, Савинское с/п, д. Большое Савино, тракт Казанский, з/у 44;

- с кадастровым номером 59:32:1760001:1379, расположенный по адресу: Пермский край, Пермский район, Савинское с/п, д. Большое Савино, ул. Аэродромная, з/у № 14;

- с кадастровым номером 59:32:1760001:1380, расположенный по адресу: Пермский край, Пермский район, Савинское с/п, д. Большое Савино, ул. Аэродромная, з/у 14Б;

- с кадастровым номером 59:32:1760001:1382, расположенный по адресу: Пермский край, Пермский район, Савинское с/п, д. Большое Савино, тракт Казанский, з/у 58а;

- с кадастровым номером 59:32:1760001:1383, расположенный по адресу: Пермский край, Пермский район, Савинское с/п, д. Большое Савино, тракт Казанский, з/у 58;

- с кадастровым номером 59:32:1760001:1384, расположенный по адресу: Пермский край, Пермский район, Савинское с/п, д. Большое Савино, тракт Казанский, з/у 37А;

- с кадастровым номером 59:32:1760001:1385, расположенный по адресу: Пермский край, Пермский район, Савинское с/п, д. Большое Савино, тракт Казанский, з/у 37;

- с кадастровым номером 59:32:1760001:1386, расположенный по адресу: Пермский край, Пермский район, Савинское с/п, д. Большое Савино, Казанский тракт, 59;

- с кадастровым номером 59:32:1760001:1387, расположенный по адресу: Пермский край, Пермский район, Савинское с/п, д. Большое Савино, тракт Казанский, з/у 45А;

- с кадастровым номером 59:32:1760001:1388, расположенный по адресу: Пермский край, Пермский район, Савинское с/п, д. Большое Савино, тракт Казанский, з/у 45;

- с кадастровым номером 59:32:1760001:1394, расположенный по адресу: Пермский край, Пермский район, Савинское с/п, д. Большое Савино, тракт Казанский, 32/2;

- с кадастровым номером 59:32:1760001:1395, расположенный по адресу: Пермский край, Пермский район, Савинское с/п, д. Большое Савино, тракт Казанский, уч. № 32Б;

- с кадастровым номером 59:32:1760001:1662, расположенный по адресу: Пермский край, Пермский район, Савинское с/п, д. Большое Савино, тракт Казанский, з/у 42;

- с кадастровым номером 59:32:1760001:1663, расположенный по адресу: Пермский край, Пермский район, Савинское с/п, д. Большое Савино, ул. Луговая, з/у 1Б;

- с кадастровым номером 59:32:1760001:1405, расположенный по адресу: Пермский край, Пермский район, Савинское с/п, д. Большое Савино, тракт Казанский, з/у 60;

- с кадастровым номером 59:32:1760001:141, расположенный по адресу: Пермский край, Пермский район, Савинское с/п, д. Большое Савино, ул. Казанский тракт, дом 47;

- с кадастровым номером 59:32:1760001:142, расположенный по адресу: Пермский край, Пермский район, Савинское с/п, д. Большое Савино, ул. Казанский тракт, 47-б;

- с кадастровым номером 59:32:1760001:1557, расположенный по адресу: Пермский край, Пермский район, Савинское с/п, д. Большое Савино, ул. Аэродромная, 12;

- с кадастровым номером 59:32:1760001:1569, расположенный по адресу: Пермский край, Пермский район, Савинское с/п, д. Большое Савино, Казанский тракт;

- с кадастровым номером 59:32:1760001:1570, расположенный по адресу: Пермский край, Пермский район, Савинское с/п, д. Большое Савино, Казанский тракт;

- с кадастровым номером 59:32:1760001:1572, расположенный по адресу: Пермский край, Пермский район, Савинское с/п, д. Большое Савино, тракт Казанский, з/у 66/1;

- с кадастровым номером 59:32:1760001:1573, расположенный по адресу: Пермский край, Пермский район, Савинское с/п, д. Большое Савино, Казанский Тракт, уч. № 66;

- с кадастровым номером 59:32:1760001:1582, расположенный по адресу: Пермский край, Пермский район, Савинское с/п, д. Большое Савино, тракт Казанский;

- с кадастровым номером 59:32:1760001:1583, расположенный по адресу: Пермский край, Пермский район, Савинское с/п, д. Большое Савино, тракт Казанский;

- с кадастровым номером 59:32:1760001:160, расположенный по адресу: Пермский край, Пермский район, Савинское с/п, д. Большое Савино, Казанский тракт, дом 52а;

- с кадастровым номером 59:32:1760001:1608, расположенный по адресу: Пермский край, Пермский район, Савинское с/п, д. Большое Савино, тракт Казанский, з/у 71;

- с кадастровым номером 59:32:1760001:1612, расположенный по адресу: Пермский край, Пермский район, Савинское с/п, д. Большое Савино, тракт Казанский, з/у 81А;

- с кадастровым номером 59:32:1760001:1623, расположенный по адресу: Пермский край, Пермский район, Савинское с/п, д. Большое Савино, тракт Казанский, з/у 48;

- с кадастровым номером 59:32:1760001:1624, расположенный по адресу: Пермский край, Пермский район, Савинское с/п, д. Большое Савино, ул. Луговая, з/у 4А;

- с кадастровым номером 59:32:1760001:175, расположенный по адресу: Пермский край, Пермский район, Савинское с/п, д. Большое Савино, ул. Казанский тракт, дом 65;

- с кадастровым номером 59:32:1760001:21, расположенный по адресу: Пермский край, Пермский район, Савинское с/п, д. Большое Савино, Казанский тракт, 66А/2;

- с кадастровым номером 59:32:1760001:229, расположенный по адресу: Пермский край, Пермский район, Савинское с/п, д. Большое Савино, ул. Луговая, з/у 3;
- с кадастровым номером 59:32:1760001:230, расположенный по адресу: Пермский край, Пермский район, Савинское с/п, д. Большое Савино, ул. Луговая, з/у 2;
- с кадастровым номером 59:32:1760001:26, расположенный по адресу: Пермский край, Пермский район, Савинское с/п, д. Большое Савино, ул. Луговая, 2а;
- с кадастровым номером 59:32:1760001:27, расположенный по адресу: Пермский край, Пермский район, Савинское с/п, д. Большое Савино, ул. Луговая, 2б;
- с кадастровым номером 59:32:1760001:293, расположенный по адресу: Пермский край, Пермский район, Савинское с/п, д. Большое Савино, ул. Казанский тракт, дом 73, квартира 2;
- с кадастровым номером 59:32:1760001:294, расположенный по адресу: Пермский край, Пермский район, Савинское с/п, д. Большое Савино, ул. Казанский тракт, дом 73, квартира 1;
- с кадастровым номером 59:32:1760001:30, расположенный по адресу: Пермский край, Пермский район, Савинское с/п, д. Большое Савино, тракт Казанский, з/у 69б;
- с кадастровым номером 59:32:1760001:32, расположенный по адресу: Пермский край, Пермский район, Савинское с/п, д. Большое Савино, тракт Казанский, з/у 50;
- с кадастровым номером 59:32:1760001:34, расположенный по адресу: Пермский край, Пермский район, Савинское с/п, д. Большое Савино, тракт Казанский, з/у 29;
- с кадастровым номером 59:32:1760001:346, расположенный по адресу: Пермский край, Пермский район, Савинское с/п, д. Большое Савино, тракт Казанский, 66Б/1;
- с кадастровым номером 59:32:1760001:347, расположенный по адресу: Пермский край, Пермский район, Савинское с/п, д. Большое Савино, Казанский тракт, 66Б/2;
- с кадастровым номером 59:32:1760001:35, расположенный по адресу: Пермский край, Пермский район, Савинское с/п, д. Большое Савино, тракт Казанский, з/у 53;
- с кадастровым номером 59:32:1760001:36, расположенный по адресу: Пермский край, Пермский район, Савинское с/п, д. Большое Савино, тракт Казанский, з/у 53а;
- с кадастровым номером 59:32:1760001:360, расположенный по адресу: Пермский край, Пермский район, Савинское с/п, д. Большое Савино, тракт Казанский, з/у 51а;

- с кадастровым номером 59:32:1760001:362, расположенный по адресу: Пермский край, Пермский район, Савинское с/п, д. Большое Савино, ул. Луговая, з/у 4;

- с кадастровым номером 59:32:1760001:37, расположенный по адресу: Пермский край, Пермский район, Савинское с/п, д. Большое Савино, ул. Аэродромная, дом 14а;

- с кадастровым номером 59:32:1760001:371, расположенный по адресу: Пермский край, Пермский район, Савинское с/п, д. Большое Савино, тракт Казанский, з/у 43;

- с кадастровым номером 59:32:1760001:374, расположенный по адресу: Пермский край, Пермский район, Савинское с/п, д. Большое Савино, ул. Казанский тракт, 67;

- с кадастровым номером 59:32:1760001:380, расположенный по адресу: Пермский край, Пермский район, Савинское с/п, д. Большое Савино, тракт Казанский, з/у 40;

- с кадастровым номером 59:32:1760001:4, расположенный по адресу: Пермский край, Пермский район, Савинское с/п, д. Большое Савино, ул. Аэродромная, з/у 18;

- с кадастровым номером 59:32:1760001:410, расположенный по адресу: Пермский край, Пермский район, Савинское с/п, д. Большое Савино, Казанский тракт, 57;

- с кадастровым номером 59:32:1760001:421, расположенный по адресу: Пермский край, Пермский район, Савинское с/п, д. Большое Савино, ул. Казанский тракт, дом 31а;

- с кадастровым номером 59:32:1760001:451, расположенный по адресу: Пермский край, Пермский район, Савинское с/п, д. Большое Савино, ул. Казанский тракт, дом 66а;

- с кадастровым номером 59:32:1760001:470, расположенный по адресу: Пермский край, Пермский район, Савинское с/п, д. Большое Савино, тракт Казанский, з/у 56;

- с кадастровым номером 59:32:1760001:471, расположенный по адресу: Пермский край, Пермский район, Савинское с/п, д. Большое Савино, ул. Казанский тракт, дом 54;

- с кадастровым номером 59:32:1760001:474, расположенный по адресу: Пермский край, Пермский район, Савинское с/п, д. Большое Савино, ул. Казанский тракт, 47а;

- с кадастровым номером 59:32:1760001:475, расположенный по адресу: Пермский край, Пермский район, Савинское с/п, д. Большое Савино, тракт Казанский, з/у 49;

- с кадастровым номером 59:32:1760001:482, расположенный по адресу: Пермский край, Пермский район, Савинское с/п, д. Большое Савино, тракт Казанский, з/у 49а;

- с кадастровым номером 59:32:1760001:595, расположенный по адресу: Пермский край, Пермский район, Савинское с/п, д. Большое Савино, ул. Луговая, з/у 5;

- с кадастровым номером 59:32:1760001:598, расположенный по адресу: Пермский край, Пермский район, Савинское с/п, д. Большое Савино, ул. Казанский тракт, дом 48;

- с кадастровым номером 59:32:1760001:600, расположенный по адресу: Пермский край, Пермский район, Савинское с/п, д. Большое Савино, ул. Аэродромная, дом 6;

- с кадастровым номером 59:32:1760001:622, расположенный по адресу: Пермский край, Пермский район, Савинское с/п, д. Большое Савино, ул. Луговая, 6;

- с кадастровым номером 59:32:1760001:629, расположенный по адресу: Пермский край, Пермский район, Савинское с/п, д. Большое Савино, Казанский тракт, 36/2;

- с кадастровым номером 59:32:1760001:1668, расположенный по адресу: Пермский край, Пермский район, Савинское с/п, д. Большое Савино, тракт Казанский, з/у 36/1;

- с кадастровым номером 59:32:1760001:1669, расположенный по адресу: Пермский край, Пермский район, Савинское с/п, д. Большое Савино, тракт Казанский, з/у 36А;

- с кадастровым номером 59:32:1760001:640, расположенный по адресу: Пермский край, Пермский район, Савинское с/п, д. Большое Савино, тракт Казанский, 64;

- с кадастровым номером 59:32:1760001:642, расположенный по адресу: Пермский край, Пермский район, Савинское с/п, д. Большое Савино, тракт Казанский, з/у 50а;

- с кадастровым номером 59:32:1760001:643, расположенный по адресу: Пермский край, Пермский район, Савинское с/п, д. Большое Савино, ул. Казанский тракт, 50-б;

- с кадастровым номером 59:32:1760001:644, расположенный по адресу: Пермский край, Пермский район, Савинское с/п, д. Большое Савино, тракт Казанский, з/у 87;

- с кадастровым номером 59:32:1760001:645, расположенный по адресу: Пермский край, Пермский район, Савинское с/п, д. Большое Савино, тракт Казанский, з/у 87а;

- с кадастровым номером 59:32:1760001:646, расположенный по адресу: Пермский край, Пермский район, Савинское с/п, д. Большое Савино, тракт Казанский, 55;

- с кадастровым номером 59:32:1760001:655, расположенный по адресу: Пермский край, Пермский район, Савинское с/п, д. Большое Савино, тракт Казанский, уч. № 32/1;

- с кадастровым номером 59:32:1760001:660, расположенный по адресу: Пермский край, Пермский район, Савинское с/п, д. Большое Савино, ул. Казанский тракт, дом 30;

- с кадастровым номером 59:32:1760001:664, расположенный по адресу: Пермский край, Пермский район, Савинское с/п, д. Большое Савино, тракт Казанский, з/у 32А;

- с кадастровым номером 59:32:1760001:671 расположенный по адресу: Пермский край, Пермский район, Савинское с/п, д. Большое Савино, тракт Казанский, з/у 60а;

- с кадастровым номером 59:32:1760001:674, расположенный по адресу: Пермский край, Пермский район, Савинское с/п, д. Большое Савино, тракт Казанский, з/у 79а;

- с кадастровым номером 59:32:1760001:675, расположенный по адресу: Пермский край, Пермский район, Савинское с/п, д. Большое Савино, тракт Казанский, з/у 77;

- с кадастровым номером 59:32:1760001:676, расположенный по адресу: Пермский край, Пермский район, Савинское с/п, д. Большое Савино, тракт Казанский, з/у 79;

- с кадастровым номером 59:32:1760001:680, расположенный по адресу: Пермский край, Пермский район, Савинское с/п, д. Большое Савино, тракт Казанский, з/у 71А;

- с кадастровым номером 59:32:1760001:699, расположенный по адресу: Пермский край, Пермский район, Савинское с/п, д. Большое Савино, тракт Казанский, з/у 83Б;

- с кадастровым номером 59:32:1760001:700, расположенный по адресу: Пермский край, Пермский район, Савинское с/п, д. Большое Савино, тракт Казанский, з/у 83.

Цель: Для размещения объекта электросетевого хозяйства «ВЛ-0,4 кВ ф. 1 от ТП-47282».

Срок: 49 лет.

2. Утвердить границы публичного сервитута земельных участков, указанных в п. 1 настоящего распоряжения, согласно прилагаемой схеме расположения границ публичного сервитута.

3. Срок, в течение которого использование указанных в п. 1 настоящего распоряжения земельных участков в соответствии с их разрешенным использованием будет невозможно или существенно затруднено в связи с осуществлением сервитута – не установлен.

4. Порядок установления зон с особыми условиями использования территорий и содержание ограничений прав на земельные участки в границах таких зон установлен Постановлением Правительства РФ от 24.02.2009 № 160 «О порядке установления охранных зон объектов электросетевого хозяйства и особых условий использования земельных участков, расположенных в границах

таких зон».

5. Плата за публичный сервитут не устанавливается в соответствии с ч. 4 ст. 3.6 Федерального закона от 25.10.2001 года № 137-ФЗ «О введении в действие Земельного кодекса Российской Федерации».

6. Комитету имущественных отношений администрации Пермского муниципального района в течение 5 рабочих дней со дня подписания настоящего распоряжения:

6.1. Направить настоящее распоряжение правообладателям земельных участков, указанных в п. 1 распоряжения;

6.2. Направить настоящее распоряжение в Управление Федеральной службы государственной регистрации, кадастра и картографии по Пермскому краю;

6.3. Направить настоящее распоряжение в ОАО «МРСК Урала», а также сведения о лицах, являющихся правообладателями земельных участков, сведения о лицах, подавших заявления об учете их прав (обременений прав) на земельные участки, способах связи с ними, копии документов, подтверждающих права указанных лиц на земельные участки;

6.4. Направить в администрацию Савинского сельского поселения настоящее распоряжение для опубликования в порядке, установленном для официального опубликования (обнародования) муниципальных правовых актов уставом поселения.

7. Разместить настоящее распоряжение на сайте Пермского муниципального района www.permraion.ru.

8. Настоящее распоряжение вступает в силу со дня его подписания.

9. Контроль исполнения распоряжения оставляю за собой.

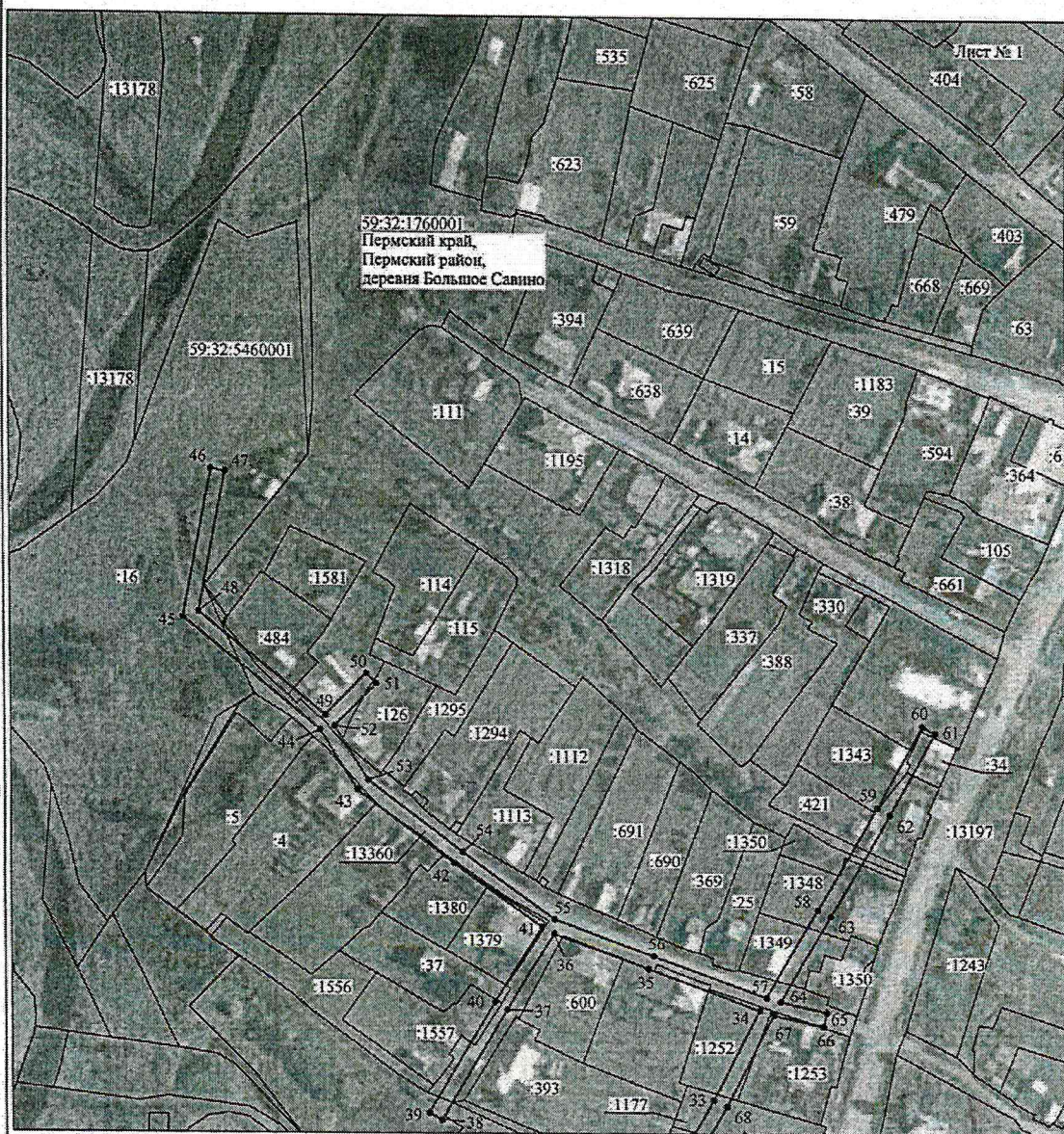
Председатель комитета



Д.В. Ракицкий

Приложение № 1
к распоряжению
комитета имущественных
отношений администрации
Пермского муниципального района
от 14.06.2022 № 2410

Схема расположения границ публичного сервитута объекта

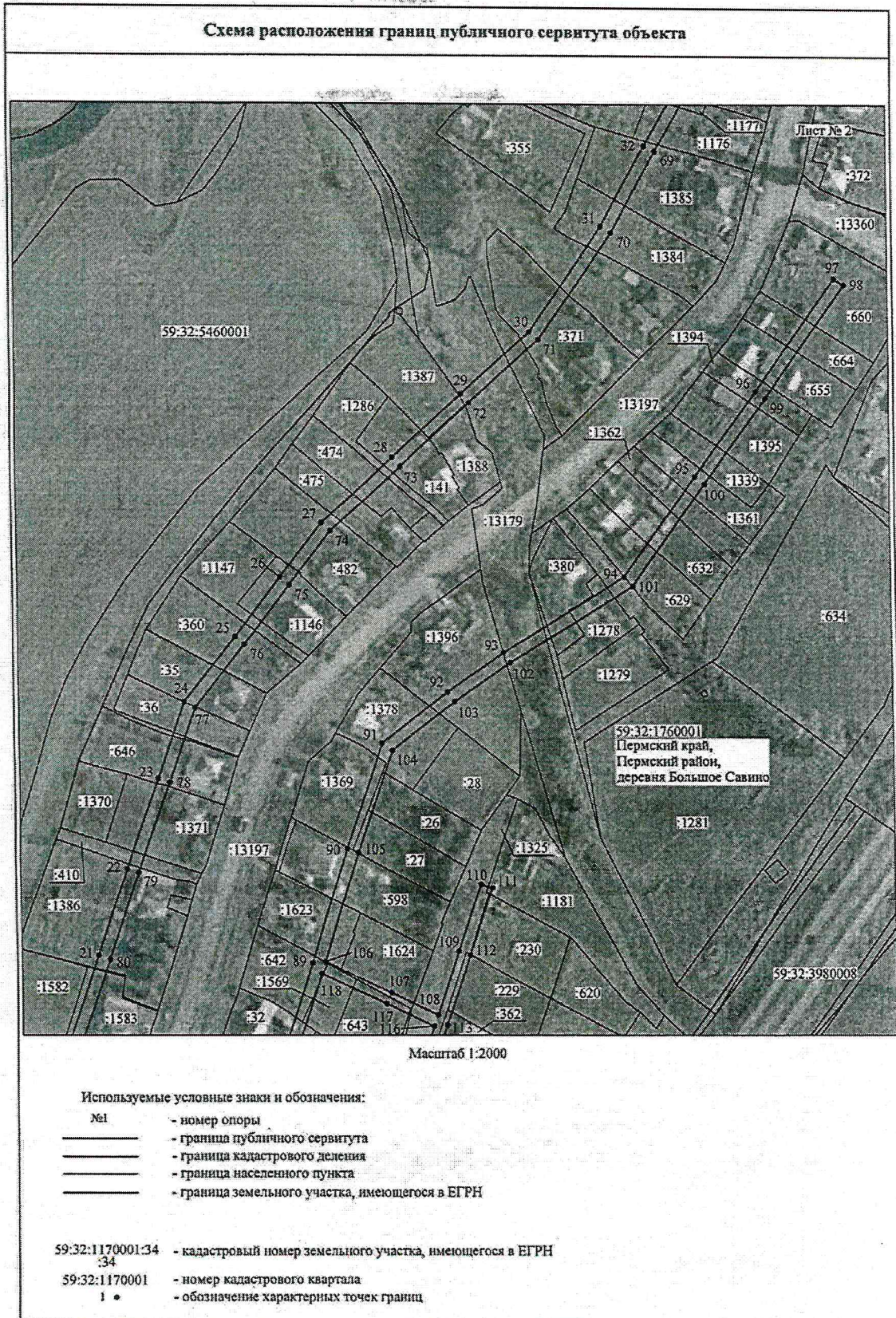


Масштаб 1:2000

Используемые условные знаки и обозначения:

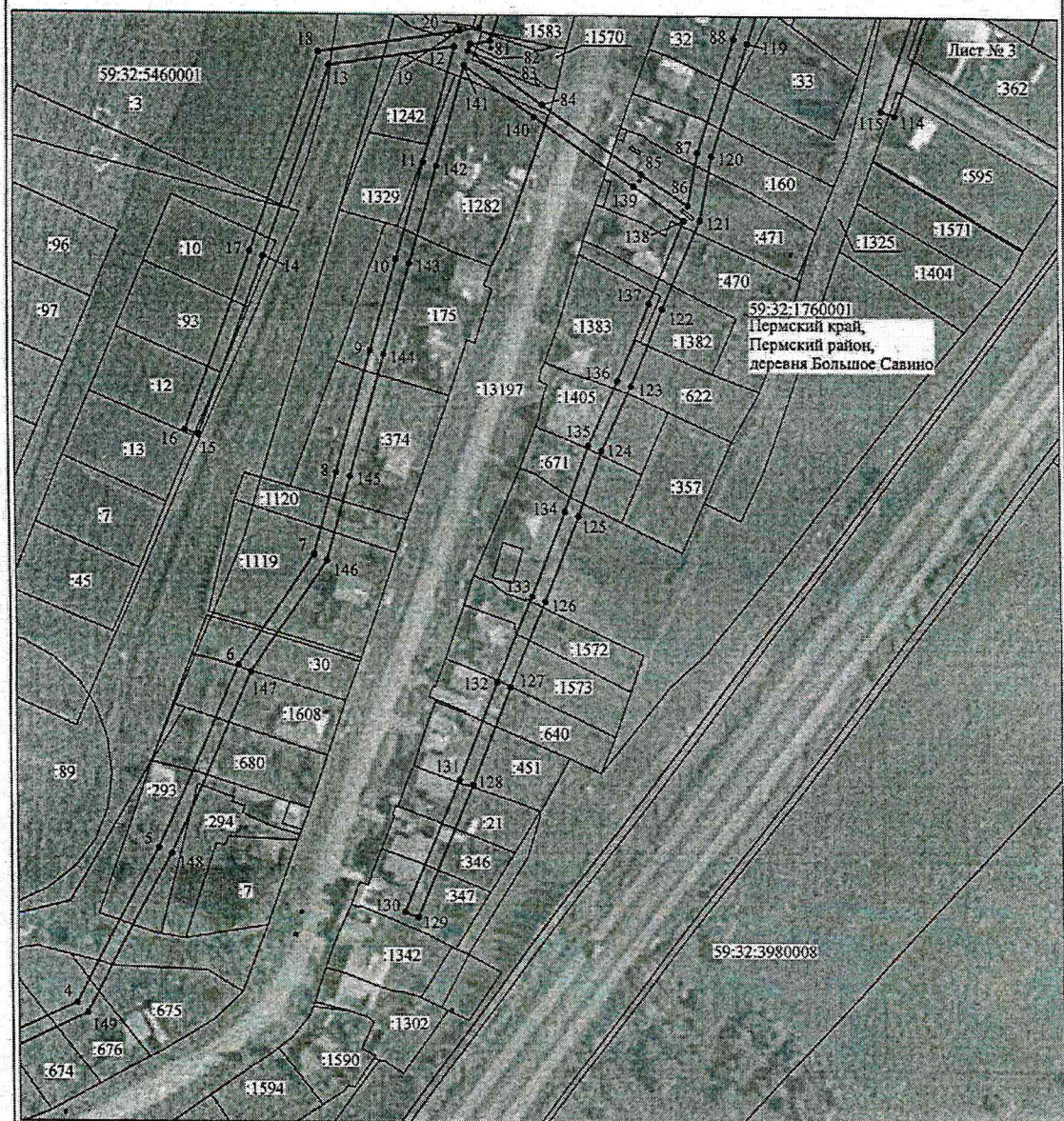
- | | |
|------------------|-----------------------------------------------------------|
| №1 | - номер опоры |
| — | - граница публичного сервитута |
| — | - граница кадастрового деления |
| — | - граница населенного пункта |
| — | - граница земельного участка, имеющегося в ЕГРН |
| 59:32:1170001:34 | - кадастровый номер земельного участка, имеющегося в ЕГРН |
| 59:32:1170001 | - номер кадастрового квартала |
| 1 • | - обозначение характерных точек границ |

Приложение № 2
к распоряжению
комитета имущественных
отношений администрации
Пермского муниципального района
от 14.06.2022 № 2410



Приложение № 3
к распоряжению
комитета имущественных
отношений администрации
Пермского муниципального района
от 14.06.2022 № 2410

Схема расположения границ публичного сервитута объекта



Масштаб 1:2000

Используемые условные знаки и обозначения:

- | | |
|------------------|-----------------------------------------------------------|
| №1 | - номер опоры |
| — | - граница публичного сервитута |
| — | - граница кадастрового деления |
| — | - граница населенного пункта |
| — | - граница земельного участка, имеющегося в ЕГРН |
| 59:32:1170001:34 | - кадастровый номер земельного участка, имеющегося в ЕГРН |
| 59:32:1170001 | - номер кадастрового квартала |
| 1 • | - обозначение характерных точек границ |

Приложение № 4
к распоряжению
комитета имущественных
отношений администрации
Пермского муниципального района
от 14.06.2022 № 2410



Приложение № 5
к распоряжению
комитета имущественных
отношений администрации
Пермского муниципального района
от 14.06.2022 № 2410

ОПИСАНИЕ МЕСТОПОЛОЖЕНИЯ ГРАНИЦ

Публичный сервитут для размещения объекта электросетевого хозяйства «ВЛ-0,4КВ Ф.1 от ТП-47282»
(наименование объекта, местоположение границ которого описано (далее - объект))

Раздел 1

Сведения об объекте

Сведения об объекте		
№ п/п	Характеристики объекта	Описание характеристик
1	2	3
1	Местоположение объекта	Пермский край, Пермский район
2	Площадь объекта +/- величина погрешности определения площади (Р +/- Дельта Р)	13973 кв.м ± 25 кв.м
3	Иные характеристики объекта	Публичный сервитут для размещения объекта электросетевого хозяйства «ВЛ-0,4КВ Ф.1 от ТП-47282» на срок 49 лет

Приложение № 6
к распоряжению
комитета имущественных
отношений администрации
Пермского муниципального района
от 14.06.2022 № 2410

Раздел 2

Сведения о местоположении границ объекта					
1. Система координат <u>МСК-59, зона 2</u>					
2. Сведения о характерных точках границ объекта					
Обозначение характерных точек границ	Координаты, м		Метод определения координат характерной точки	Средняя квадратическая погрешность положения характерной точки (M _п), м	Описание обозначени я точки на местности (при наличии)
	X	Y			
1	2	3	4	5	6
1	507563.80	2217443.23	Метод спутниковых геодезических измерений (определений)	0.10	–
2	507589.26	2217503.06	Метод спутниковых геодезических измерений (определений)	0.10	–
3	507604.65	2217547.67	Метод спутниковых геодезических измерений (определений)	0.10	–
4	507636.10	2217613.43	Метод спутниковых геодезических измерений (определений)	0.10	–
5	507691.93	2217642.65	Метод спутниковых геодезических измерений (определений)	0.10	–
6	507756.56	2217670.71	Метод спутниковых геодезических измерений (определений)	0.10	–
7	507796.18	2217697.61	Метод спутниковых геодезических измерений (определений)	0.10	–
8	507824.65	2217705.85	Метод спутниковых геодезических измерений (определений)	0.10	–
9	507868.22	2217718.08	Метод спутниковых геодезических измерений (определений)	0.10	–
10	507900.13	2217727.37	Метод спутниковых геодезических измерений (определений)	0.10	–
11	507933.81	2217737.00	Метод спутниковых геодезических измерений (определений)	0.10	–
12	507973.08	2217748.29	Метод спутниковых геодезических измерений (определений)	0.10	–
13	507966.55	2217703.92	Метод спутниковых геодезических измерений (определений)	0.10	–
14	507901.08	2217680.83	Метод спутниковых геодезических измерений (определений)	0.10	–
15	507837.83	2217657.67	Метод спутниковых геодезических измерений (определений)	0.10	–
16	507839.54	2217652.97	Метод спутниковых геодезических измерений (определений)	0.10	–
17	507902.77	2217676.12	Метод спутниковых геодезических измерений (определений)	0.10	–
18	507971.07	2217700.21	Метод спутниковых геодезических измерений (определений)	0.10	–
19	507978.40	2217750.13	Метод спутниковых геодезических измерений (определений)	0.10	–
20	507979.51	2217757.21	Метод спутниковых геодезических измерений (определений)	0.10	–
21	508016.87	2217770.13	Метод спутниковых геодезических измерений (определений)	0.10	–
22	508053.24	2217782.71	Метод спутниковых геодезических измерений (определений)	0.10	–
23	508091.04	2217795.79	Метод спутниковых геодезических измерений (определений)	0.10	–
24	508123.36	2217806.98	Метод спутниковых геодезических измерений (определений)	0.10	–
25	508150.76	2217828.23	Метод спутниковых геодезических измерений (определений)	0.10	–
26	508175.09	2217847.13	Метод спутниковых геодезических измерений	0.10	–

Приложение № 7
к распоряжению
комитета имущественных
отношений администрации
Пермского муниципального района
от 14.06.2022 № 2410

			(определений)		
27	508198.01	2217864.90	Метод спутниковых геодезических измерений (определений)	0.10	-
28	508225.39	2217894.88	Метод спутниковых геодезических измерений (определений)	0.10	-
29	508251.99	2217924.06	Метод спутниковых геодезических измерений (определений)	0.10	-
30	508278.56	2217953.16	Метод спутниковых геодезических измерений (определений)	0.10	-
31	508323.30	2217983.63	Метод спутниковых геодезических измерений (определений)	0.10	-
32	508356.49	2218002.04	Метод спутниковых геодезических измерений (определений)	0.10	-
33	508386.59	2218018.73	Метод спутниковых геодезических измерений (определений)	0.10	-
34	508417.70	2218034.56	Метод спутниковых геодезических измерений (определений)	0.10	-
35	508432.33	2217996.58	Метод спутниковых геодезических измерений (определений)	0.10	-
36	508445.16	2217964.12	Метод спутниковых геодезических измерений (определений)	0.10	-
37	508417.61	2217947.51	Метод спутниковых геодезических измерений (определений)	0.10	-
38	508379.00	2217924.22	Метод спутниковых геодезических измерений (определений)	0.10	-
39	508381.58	2217919.94	Метод спутниковых геодезических измерений (определений)	0.10	-
40	508420.19	2217943.23	Метод спутниковых геодезических измерений (определений)	0.10	-
41	508447.64	2217959.77	Метод спутниковых геодезических измерений (определений)	0.10	-
42	508470.74	2217929.17	Метод спутниковых геодезических измерений (определений)	0.10	-
43	508496.08	2217895.63	Метод спутниковых геодезических измерений (определений)	0.10	-
44	508516.64	2217882.73	Метод спутниковых геодезических измерений (определений)	0.10	-
45	508556.11	2217835.71	Метод спутниковых геодезических измерений (определений)	0.10	-
46	508607.83	2217845.60	Метод спутниковых геодезических измерений (определений)	0.10	-
47	508606.89	2217850.50	Метод спутниковых геодезических измерений (определений)	0.10	-
48	508558.05	2217841.17	Метод спутниковых геодезических измерений (определений)	0.10	-
49	508521.68	2217884.49	Метод спутниковых геодезических измерений (определений)	0.10	-
50	508536.41	2217898.88	Метод спутниковых геодезических измерений (определений)	0.10	-
51	508532.91	2217902.46	Метод спутниковых геодезических измерений (определений)	0.10	-
52	508517.95	2217887.81	Метод спутниковых геодезических измерений (определений)	0.10	-
53	508499.52	2217899.38	Метод спутниковых геодезических измерений (определений)	0.10	-
54	508474.73	2217932.17	Метод спутниковых геодезических измерений (определений)	0.10	-
55	508450.47	2217964.30	Метод спутниковых геодезических измерений (определений)	0.10	-
56	508436.98	2217998.40	Метод спутниковых геодезических измерений (определений)	0.10	-
57	508422.16	2218036.90	Метод спутниковых геодезических измерений (определений)	0.10	-
58	508454.40	2218054.57	Метод спутниковых геодезических измерений (определений)	0.10	-
59	508490.78	2218075.07	Метод спутниковых геодезических измерений (определений)	0.10	-
60	508518.84	2218090.81	Метод спутниковых геодезических измерений	0.10	-

Приложение № 8
к распоряжению
комитета имущественных
отношений администрации
Пермского муниципального района
от 14.06.2022 № 2410

			(определений)		
61	508516.40	2218095.17	Метод спутниковых геодезических измерений (определений)	0.10	-
62	508488.33	2218079.43	Метод спутниковых геодезических измерений (определений)	0.10	-
63	508451.97	2218058.94	Метод спутниковых геодезических измерений (определений)	0.10	-
64	508420.74	2218041.83	Метод спутниковых геодезических измерений (определений)	0.10	-
65	508417.23	2218057.41	Метод спутниковых геодезических измерений (определений)	0.10	-
66	508412.35	2218056.31	Метод спутниковых геодезических измерений (определений)	0.10	-
67	508416.17	2218039.38	Метод спутниковых геодезических измерений (определений)	0.10	-
68	508384.24	2218023.15	Метод спутниковых геодезических измерений (определений)	0.10	-
69	508354.07	2218006.42	Метод спутниковых геодезических измерений (определений)	0.10	-
70	508320.67	2217987.89	Метод спутниковых геодезических измерений (определений)	0.10	-
71	508275.26	2217956.96	Метод спутниковых геодезических измерений (определений)	0.10	-
72	508248.30	2217927.42	Метод спутниковых геодезических измерений (определений)	0.10	-
73	508221.70	2217898.25	Метод спутниковых геодезических измерений (определений)	0.10	-
74	508194.62	2217868.60	Метод спутниковых геодезических измерений (определений)	0.10	-
75	508172.03	2217851.08	Метод спутниковых геодезических измерений (определений)	0.10	-
76	508147.68	2217832.19	Метод спутниковых геодезических измерений (определений)	0.10	-
77	508120.96	2217811.44	Метод спутниковых геодезических измерений (определений)	0.10	-
78	508089.41	2217800.52	Метод спутниковых геодезических измерений (определений)	0.10	-
79	508051.60	2217787.44	Метод спутниковых геодезических измерений (определений)	0.10	-
80	508015.23	2217774.85	Метод спутниковых геодезических измерений (определений)	0.10	-
81	507975.05	2217760.96	Метод спутниковых геодезических измерений (определений)	0.10	-
82	507973.91	2217753.91	Метод спутниковых геодезических измерений (определений)	0.10	-
83	507971.70	2217753.18	Метод спутниковых геодезических измерений (определений)	0.10	-
84	507953.72	2217779.20	Метод спутниковых геодезических измерений (определений)	0.10	-
85	507929.79	2217814.04	Метод спутниковых геодезических измерений (определений)	0.10	-
86	507918.85	2217830.08	Метод спутниковых геодезических измерений (определений)	0.10	-
87	507937.42	2217833.45	Метод спутниковых геодезических измерений (определений)	0.10	-
88	507976.17	2217846.00	Метод спутниковых геодезических измерений (определений)	0.10	-
89	508013.64	2217858.37	Метод спутниковых геодезических измерений (определений)	0.10	-
90	508061.30	2217873.65	Метод спутниковых геодезических измерений (определений)	0.10	-
91	508105.76	2217888.75	Метод спутниковых геодезических измерений (определений)	0.10	-
92	508127.32	2217916.83	Метод спутниковых геодезических измерений (определений)	0.10	-
93	508143.98	2217940.78	Метод спутниковых геодезических измерений (определений)	0.10	-
94	508175.11	2217991.63	Метод спутниковых геодезических измерений	0.10	-

Приложение № 9
к распоряжению
комитета имущественных
отношений администрации
Пермского муниципального района
от 14.06.2022 № 2410

			(определений)		
95	508217.43	2218021.61	Метод спутниковых геодезических измерений (определений)	0.10	-
96	508253.17	2218047.44	Метод спутниковых геодезических измерений (определений)	0.10	-
97	508301.85	2218081.45	Метод спутниковых геодезических измерений (определений)	0.10	-
98	508298.99	2218085.55	Метод спутниковых геодезических измерений (определений)	0.10	-
99	508250.28	2218051.52	Метод спутниковых геодезических измерений (определений)	0.10	-
100	508214.52	2218025.68	Метод спутниковых геодезических измерений (определений)	0.10	-
101	508171.39	2217995.12	Метод спутниковых геодезических измерений (определений)	0.10	-
102	508139.79	2217943.52	Метод спутниковых геодезических измерений (определений)	0.10	-
103	508123.28	2217919.77	Метод спутниковых геодезических измерений (определений)	0.10	-
104	508102.72	2217893.00	Метод спутниковых геодезических измерений (определений)	0.10	-
105	508059.73	2217878.40	Метод спутниковых геодезических измерений (определений)	0.10	-
106	508014.21	2217863.80	Метод спутниковых геодезических измерений (определений)	0.10	-
107	508001.42	2217891.24	Метод спутниковых геодезических измерений (определений)	0.10	-
108	507992.21	2217910.91	Метод спутниковых геодезических измерений (определений)	0.10	-
109	508018.37	2217919.94	Метод спутниковых геодезических измерений (определений)	0.10	-
110	508046.34	2217929.77	Метод спутниковых геодезических измерений (определений)	0.10	-
111	508044.68	2217934.49	Метод спутниковых геодезических измерений (определений)	0.10	-
112	508016.73	2217924.66	Метод спутниковых геодезических измерений (определений)	0.10	-
113	507987.96	2217914.73	Метод спутниковых геодезических измерений (определений)	0.10	-
114	507950.55	2217901.65	Метод спутниковых геодезических измерений (определений)	0.10	-
115	507952.21	2217896.92	Метод спутниковых геодезических измерений (определений)	0.10	-
116	507987.47	2217909.27	Метод спутниковых геодезических измерений (определений)	0.10	-
117	507996.90	2217889.12	Метод спутниковых геодезических измерений (определений)	0.10	-
118	508009.41	2217862.24	Метод спутниковых геодезических измерений (определений)	0.10	-
119	507974.63	2217850.75	Метод спутниковых геодезических измерений (определений)	0.10	-
120	507936.20	2217838.31	Метод спутниковых геодезических измерений (определений)	0.10	-
121	507913.90	2217834.27	Метод спутниковых геодезических измерений (определений)	0.10	-
122	507882.97	2217821.08	Метод спутниковых геодезических измерений (определений)	0.10	-
123	507855.63	2217809.92	Метод спутниковых геодезических измерений (определений)	0.10	-
124	507832.44	2217799.50	Метод спутниковых геодезических измерений (определений)	0.10	-
125	507809.51	2217791.17	Метод спутниковых геодезических измерений (определений)	0.10	-
126	507779.51	2217778.96	Метод спутниковых геодезических измерений (определений)	0.10	-
127	507749.17	2217766.38	Метод спутниковых геодезических измерений (определений)	0.10	-
128	507715.07	2217752.99	Метод спутниковых геодезических измерений (определений)	0.10	-

Приложение № 10
к распоряжению
комитета имущественных
отношений администрации
Пермского муниципального района
от 14.06.2022 № 2410

			(определений)		
129	507666.71	2217733.30	Метод спутниковых геодезических измерений (определений)	0.10	-
130	507668.60	2217728.67	Метод спутниковых геодезических измерений (определений)	0.10	-
131	507716.93	2217748.35	Метод спутниковых геодезических измерений (определений)	0.10	-
132	507751.04	2217761.74	Метод спутниковых геодезических измерений (определений)	0.10	-
133	507781.41	2217774.33	Метод спутниковых геодезических измерений (определений)	0.10	-
134	507811.31	2217786.50	Метод спутниковых геодезических измерений (определений)	0.10	-
135	507834.32	2217794.86	Метод спутниковых геодезических измерений (определений)	0.10	-
136	507857.59	2217805.32	Метод спутниковых геодезических измерений (определений)	0.10	-
137	507884.90	2217816.46	Метод спутниковых геодезических измерений (определений)	0.10	-
138	507913.72	2217828.75	Метод спутниковых геодезических измерений (определений)	0.10	-
139	507925.66	2217811.22	Метод спутниковых геодезических измерений (определений)	0.10	-
140	507949.60	2217776.36	Метод спутниковых геодезических измерений (определений)	0.10	-
141	507966.66	2217751.66	Метод спутниковых геодезических измерений (определений)	0.10	-
142	507932.43	2217741.81	Метод спутниковых геодезических измерений (определений)	0.10	-
143	507898.73	2217732.17	Метод спутниковых геодезических измерений (определений)	0.10	-
144	507866.84	2217722.90	Метод спутниковых геодезических измерений (определений)	0.10	-
145	507823.28	2217710.65	Метод спутниковых геодезических измерений (определений)	0.10	-
146	507794.03	2217702.19	Метод спутниковых геодезических измерений (определений)	0.10	-
147	507754.14	2217675.11	Метод спутниковых геодезических измерений (определений)	0.10	-
148	507689.78	2217647.16	Метод спутниковых геодезических измерений (определений)	0.10	-
149	507632.32	2217617.09	Метод спутниковых геодезических измерений (определений)	0.10	-
150	507600.02	2217549.57	Метод спутниковых геодезических измерений (определений)	0.10	-
151	507584.59	2217504.87	Метод спутниковых геодезических измерений (определений)	0.10	-
152	507559.21	2217445.19	Метод спутниковых геодезических измерений (определений)	0.10	-
1	507563.80	2217443.23	Метод спутниковых геодезических измерений (определений)	0.10	-
3. Сведения о характерных точках части (частей) границы объекта					
Обозначение характерных точек части границы	Координаты, м		Метод определения координат характерной точки	Средняя квадратическая погрешность положения характерной точки (M), м	Описание обозначения точки на местности (при наличии)
	X	Y			
1	2	3	4	5	6
-	-	-	-	-	-